



## « Vallée de Somme, Vallée idéale »

### Le tracé de la future Véloroute Vallée de Somme entre Béthencourt-sur-Somme et Saint-Simon est choisi

Amiens, le lundi 10 juillet 2023

**Les travaux nécessaires à la remise en navigation de la section Offoy <> Saint-Simon du canal de la Somme et la finalisation de la Véloroute Vallée de Somme sont lancés. Le partenariat initié dans le cadre de la démarche « Vallée de Somme, Vallée idéale », visera à faire de ce projet le support d'un nouveau développement à l'Est de de la Somme. Comme il s'y est engagé, le Département réalise un accompagnement spécifique auprès des acteurs locaux et du grand public concerné par le chantier. Dans ce cadre, une réunion a été organisée pour définir le tracé de la future Véloroute Vallée de Somme entre Béthencourt-sur-Somme et Saint-Simon.**

#### Offoy <> Saint-Simon : un maillon essentiel

La section Offoy <> Saint-Simon du canal de la Somme est le maillon manquant dans l'itinérance fluviale du canal de la Somme. La remise en navigation de cette section et les aménagements qui vont l'accompagner sont très attendus dans l'Est de la Somme et le Saint-Quentinois. Ils permettront à terme de relier Saint-Quentin (dans l'Aisne) à Saint-Quentin-en-Tourmont, en Baie de Somme, en bateau, à vélo ou à pied.

Fermé à la navigation depuis plus de 20 ans pour des raisons de sécurité, ce tronçon fait l'objet de premiers travaux depuis le début de l'année. Voies navigables de France (VNF) a autorisé le Département à lancer les travaux qui doivent se poursuivre prochainement avec notamment la restauration des berges. La fin des travaux est envisagée à l'horizon 2025-2026.

Ce projet global estimé à 9M€ HT, financé par le Conseil départemental de la Somme, va bénéficier du soutien de VNF, de l'État ainsi que de la Région Hauts-de-France au travers du Contrat de plan État-Région (CPER 2021-2027).

#### Véloroute Vallée de Somme : le tracé est choisi

Ces travaux s'accompagnent de la création de la Véloroute Vallée de Somme (V30) sur le chemin de halage lorsqu'il sera rétabli. Le chemin de contre halage peut également être aménagé, en fonction des sections, pour offrir un maximum de confort aux cyclistes, promeneurs, pêcheurs, activités de canoë-kayak... et éviter ainsi d'éventuels futurs conflits d'usage.

C'est dans ce cadre que le Département a réuni le 7 juillet à Ham l'ensemble des partenaires (collectivités, associations d'usagers...) pour déterminer le choix du futur tracé de cette Véloroute entre Béthencourt-sur-Somme et Saint-Simon afin d'orienter les travaux nécessaires sur les berges.

#### **Note aux rédactions**

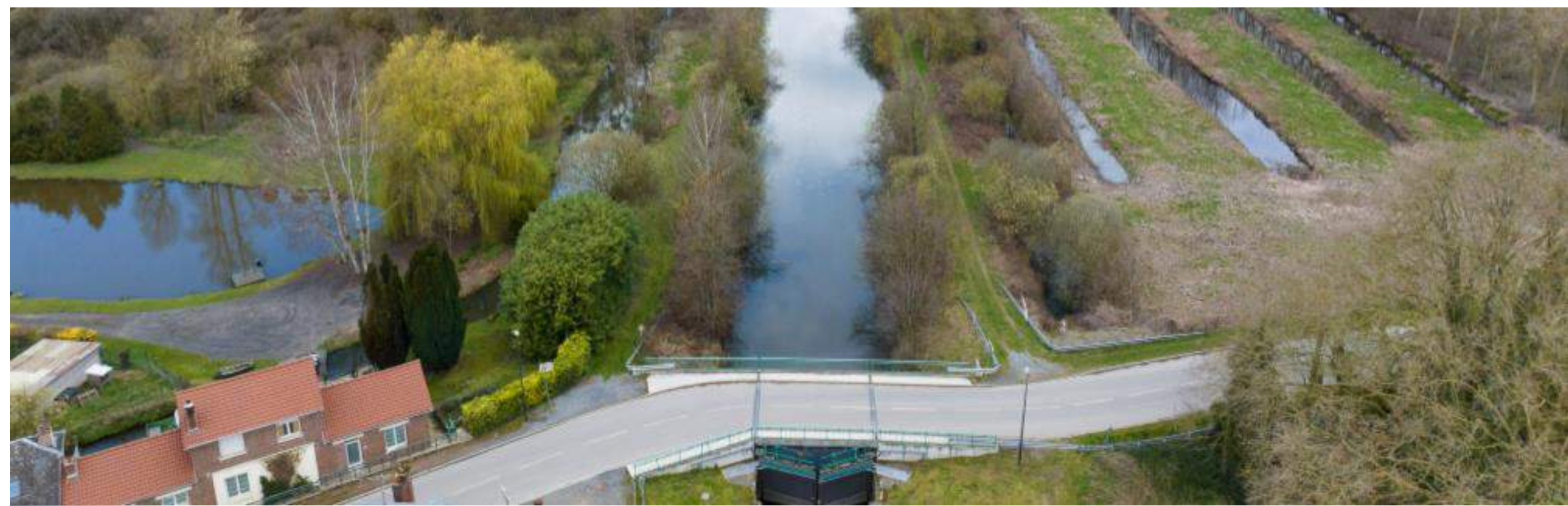
*Futur tracé de la Véloroute Vallée de Somme joint à ce communiqué*

#### CONTACT PRESSE

Eloïse DEVRED

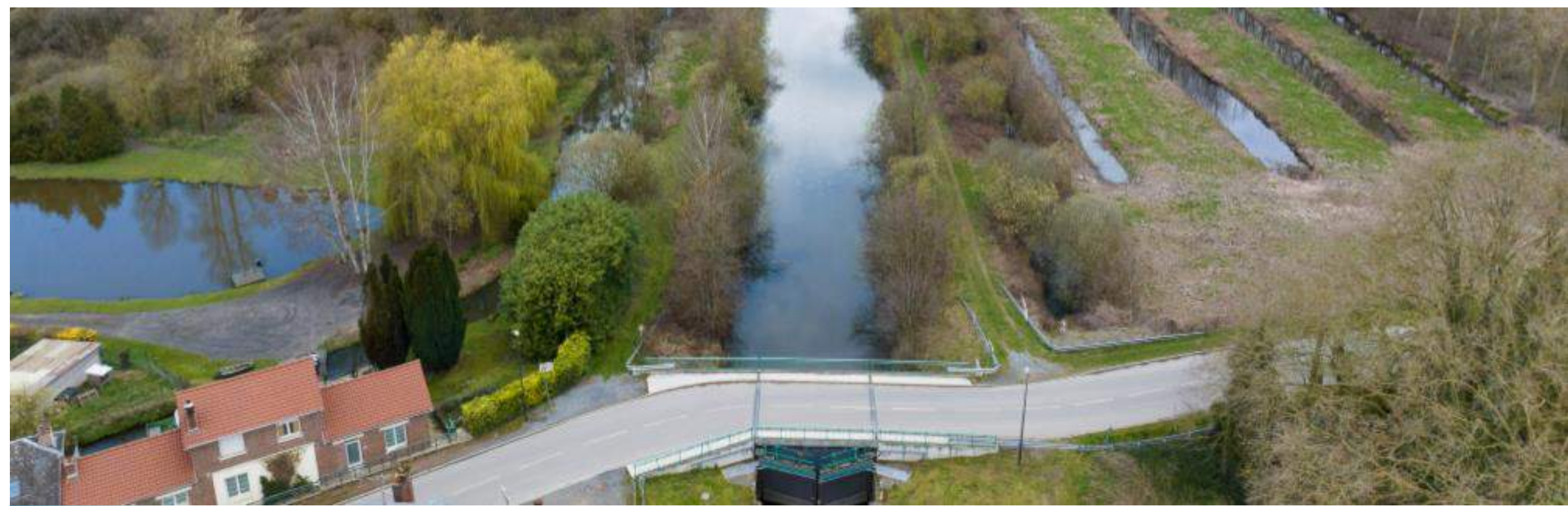
03 22 71 81 33 - 06 11 46 81 18 - edevred@somme.fr

[www.somme.fr/presse](http://www.somme.fr/presse)



# LA VÉLOROUTE VALLÉE DE SOMME (VVS) ENTRE BÉTHENCOURT-SUR-SOMME ET SAINT-SIMON

Proposition d'itinéraire



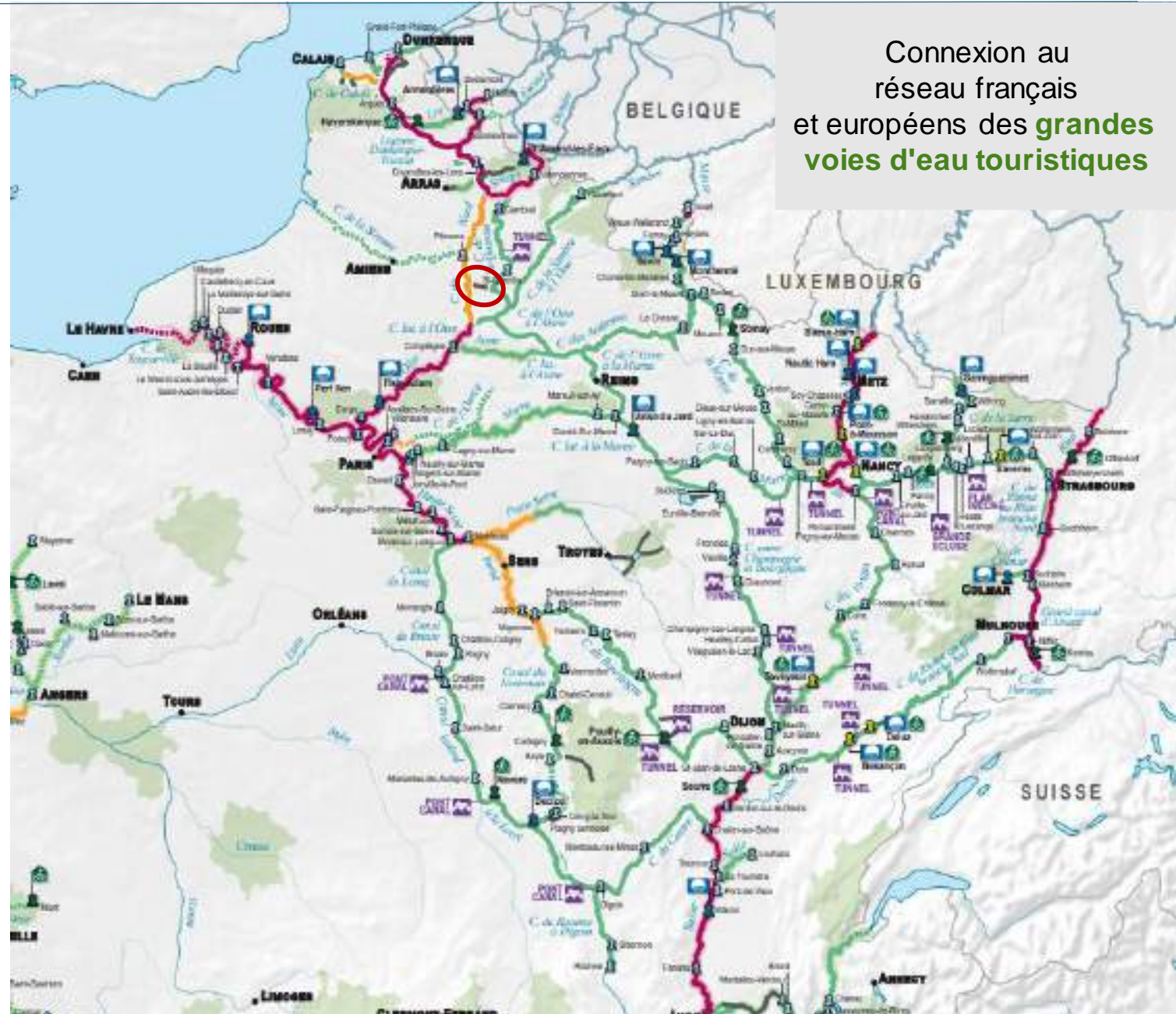
# Le contexte de l'opération

# Un chaînon manquant dans l'itinérance fluviale du canal de Somme

Re-cr  er des **boucles et des itin  raires** par les voies d'eau touristiques

*Ex : Paris – Baie de Somme*

**Anticiper l'arriv  e du canal Seine Nord Europe – capitaliser sur les futurs   quipements**



Connexion au r  seau fran  ais et europ  ens des **grandes voies d'eau touristiques**

# Un chaînon manquant dans l'itinérance fluvestre : vélo, randonnée ...

Aménager l'intégralité la véloroute Vallée de Somme (V30) grâce à un itinéraire sécurisé au bord de l'eau  
Valoriser les connexions (EV 4 – EV 3 – EV 5) et grands itinéraires (Reims – Baie de Somme)



Carte du réseau national des véloroutes (source : Vélo et Territoires)

**La V 30 en 2022 :**

1 000 000 usagers

+ 15 % par rapport à 2021

Des pics à 500 passages / jour  
an août à Saint-Valéry-sur-Somme,  
450 autour d'Amiens

**Une fréquentation cyclable à développer à l'Est**

16 000 cyclistes en 2021 à Cappy

91 000 à Camon

54 000 à Saint-Valéry-sur-Somme

**Un touriste à vélo dépense en moyenne 53 € / jour**

# Un chaînon manquant pour l'attractivité du territoire



Le château de Ham



L'Art déco : Ham dans le réseau régional



Les hardines au coeur d'un vaste écosystème labelisé Ramsar : les vallées de Somme et de l'Avre

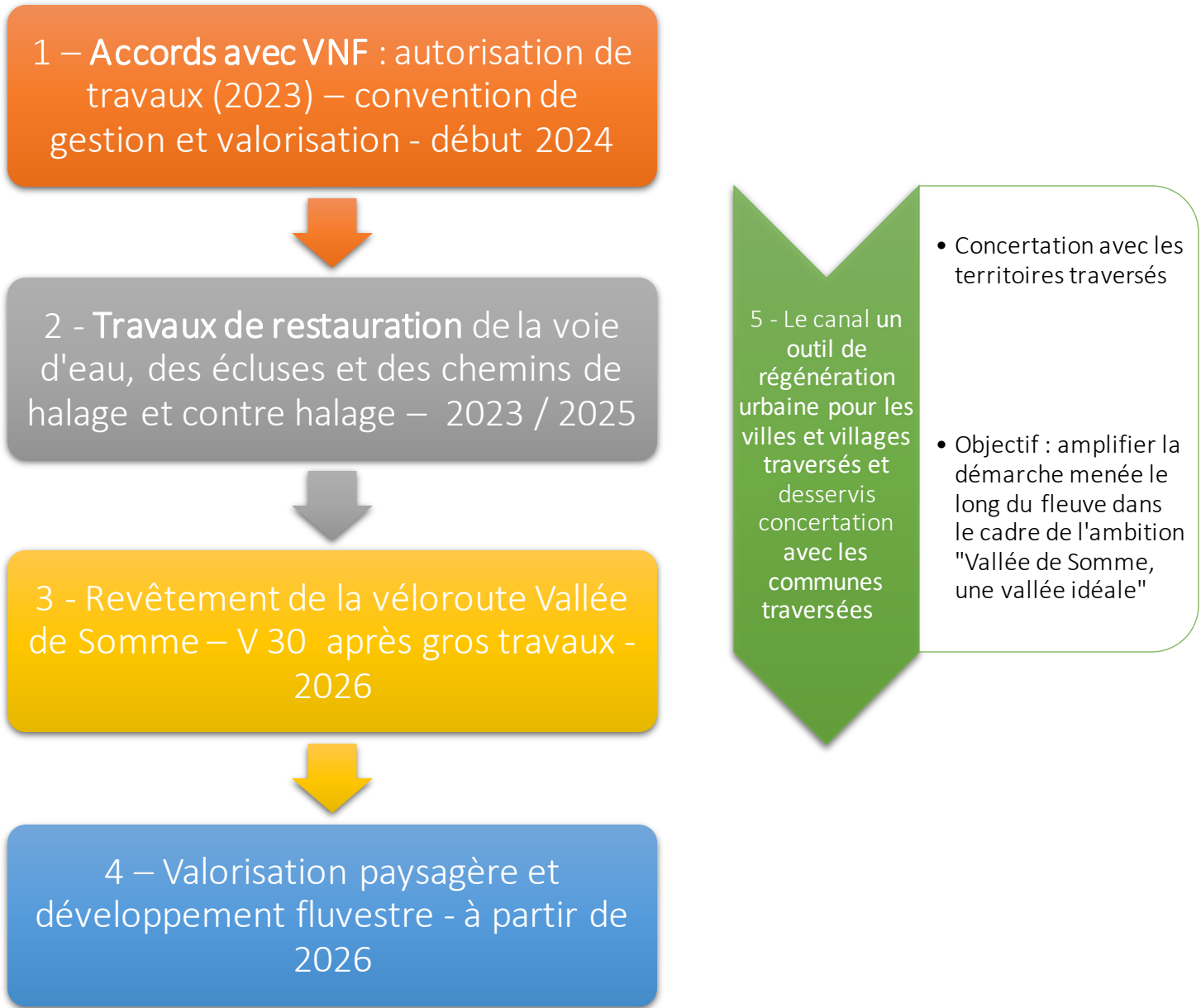


Une dynamique existante sur la voie d'eau : Ham, premiers sentiers nautiques de France  
La pêche, un loisir présent sur tout le canal



La gare de Ham : un atout majeur

# Un projet ambitieux en plusieurs étapes



# Premiers travaux réalisés et en cours

Reprise des maçonneries, chômages, mécanismes à remplacer (organes de manoeuvres) : Ham inférieur - Ham supérieur



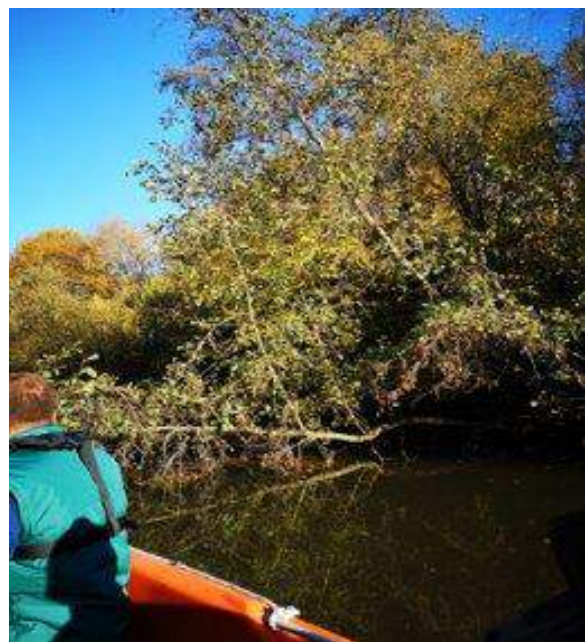
Réouverture des milieux entre  
Saint-Simon et Ham





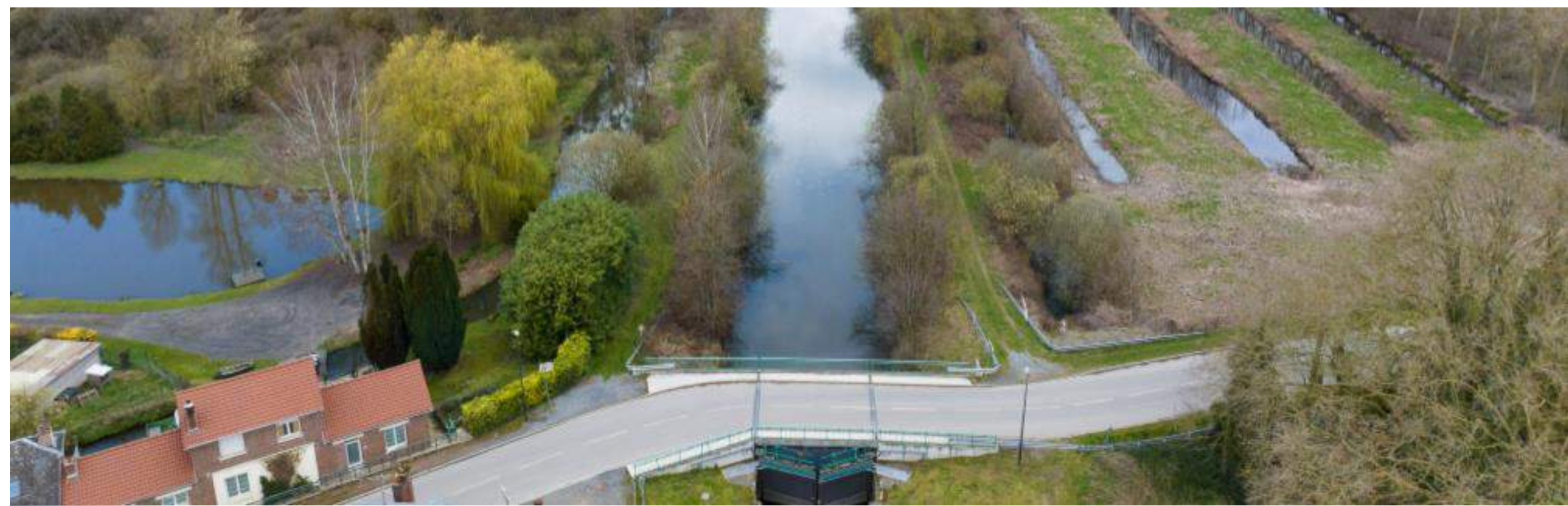
# Prochains travaux à partir de fin 2023

La restauration des berges : un enjeu structurel et écologique (reconstitution du chemin de halage et des digues)



Les abattages pour réouvrir le milieu et sécuriser : environ 500 peupliers devenus dangereux



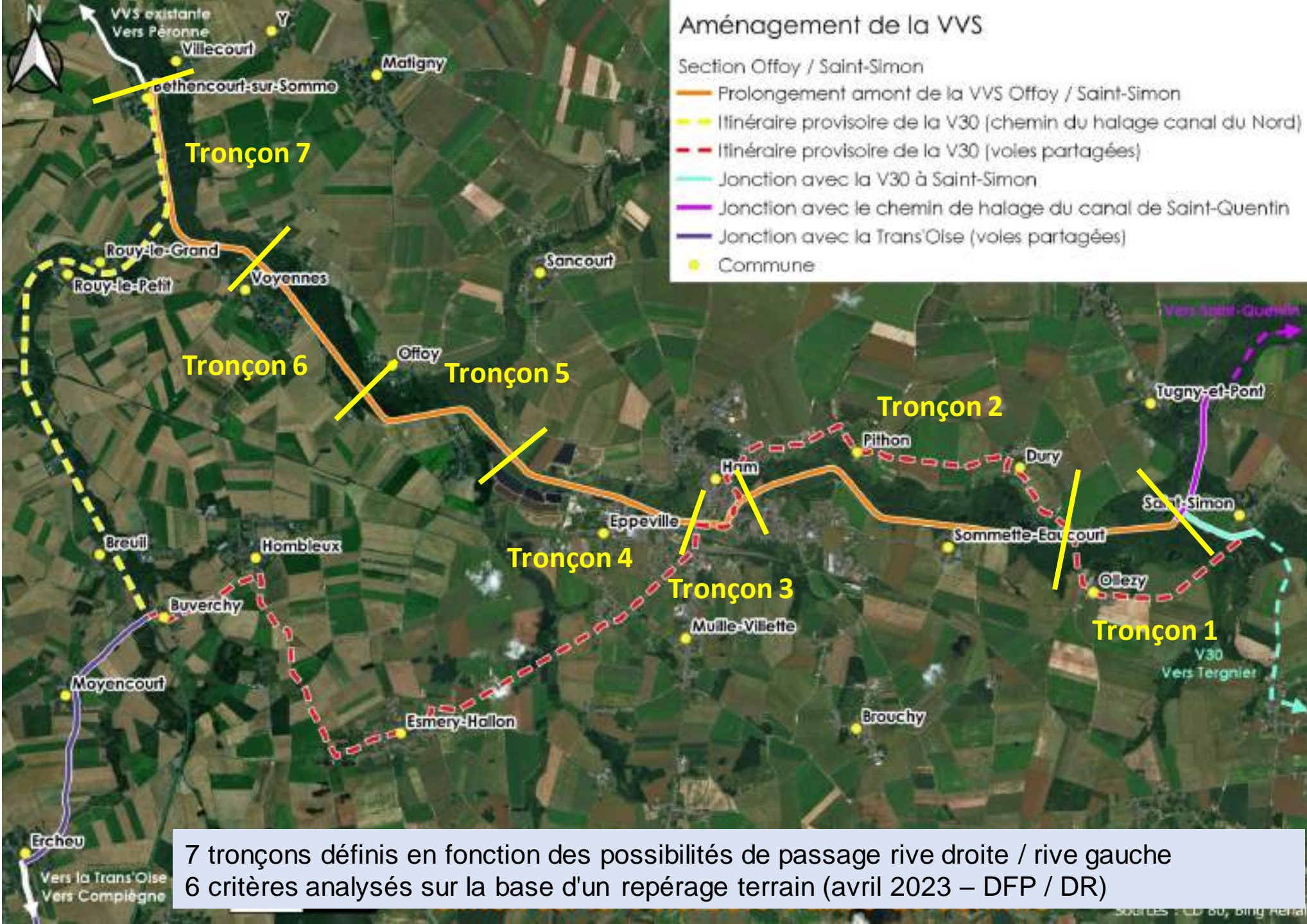


—

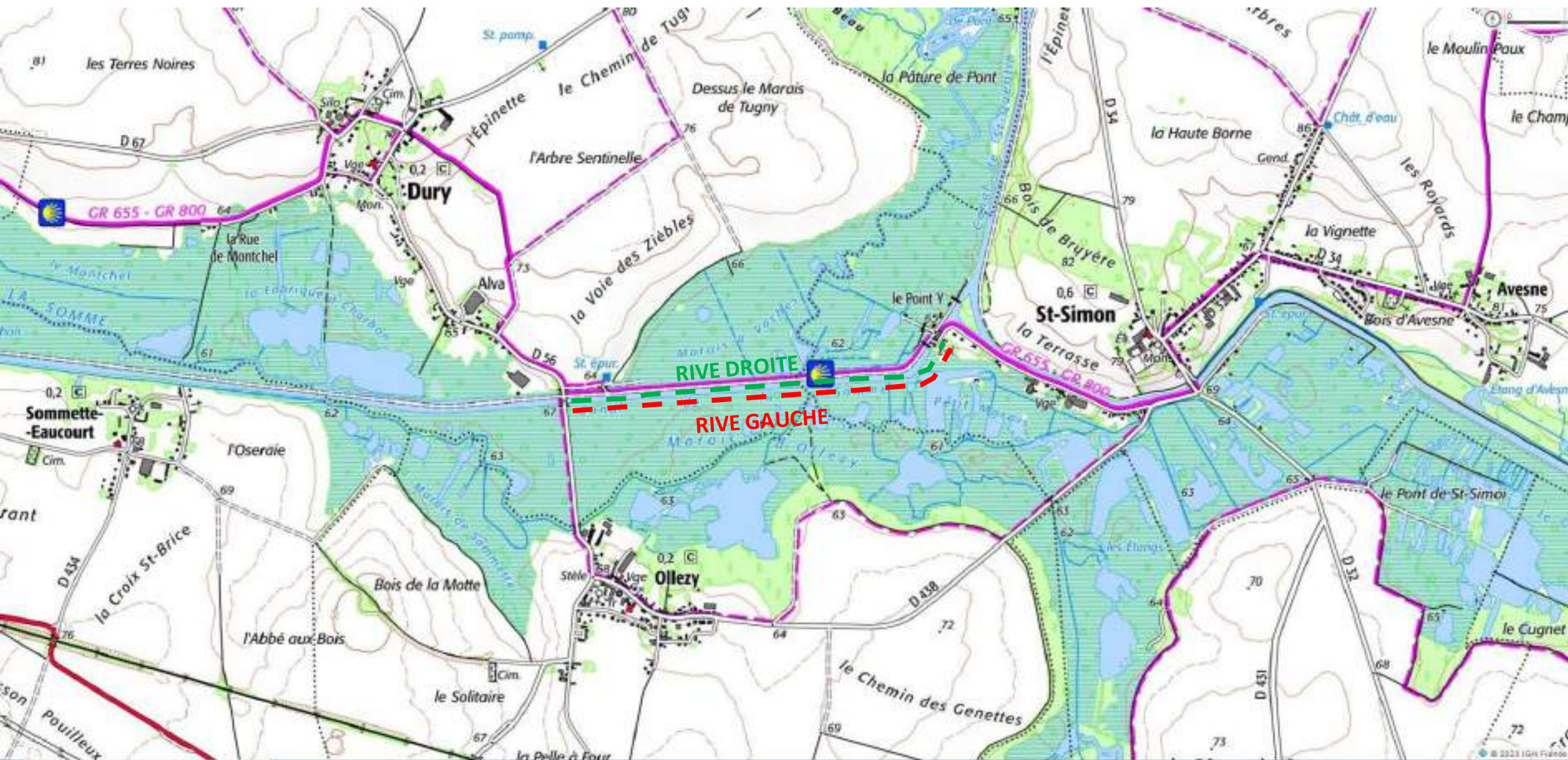
# La reconquête des chemins halage et contre halage :

tracé de la véloroute, accès piétons, pêche, chemin de service

—



Tronçon 1 : Saint-Simon (point Y) > Pont de Dury : 1,48 km



## Tronçon 1 : Saint-Simon (point Y) > Pont de Dury : 1,48 km



	Rive gauche (RG)	Rive droite (RD)
Accessibilité pour les habitants	idem RD / RG	
Présence de services aux usagers	idem RD / RG	
Qualité du paysage / site traversé	Boisé	Ouvert - rivière Somme
Réhabilitation des berges (en % du linéaire)	15% technique végétale	10% technique végétale
Usages actuels piétons / pêche / conciliation	Peu ou pas fréquenté	GR 800 – GR 655 Halage - pêche
présence de parking / aires d'arrêt à proximité	non	oui (Dury)

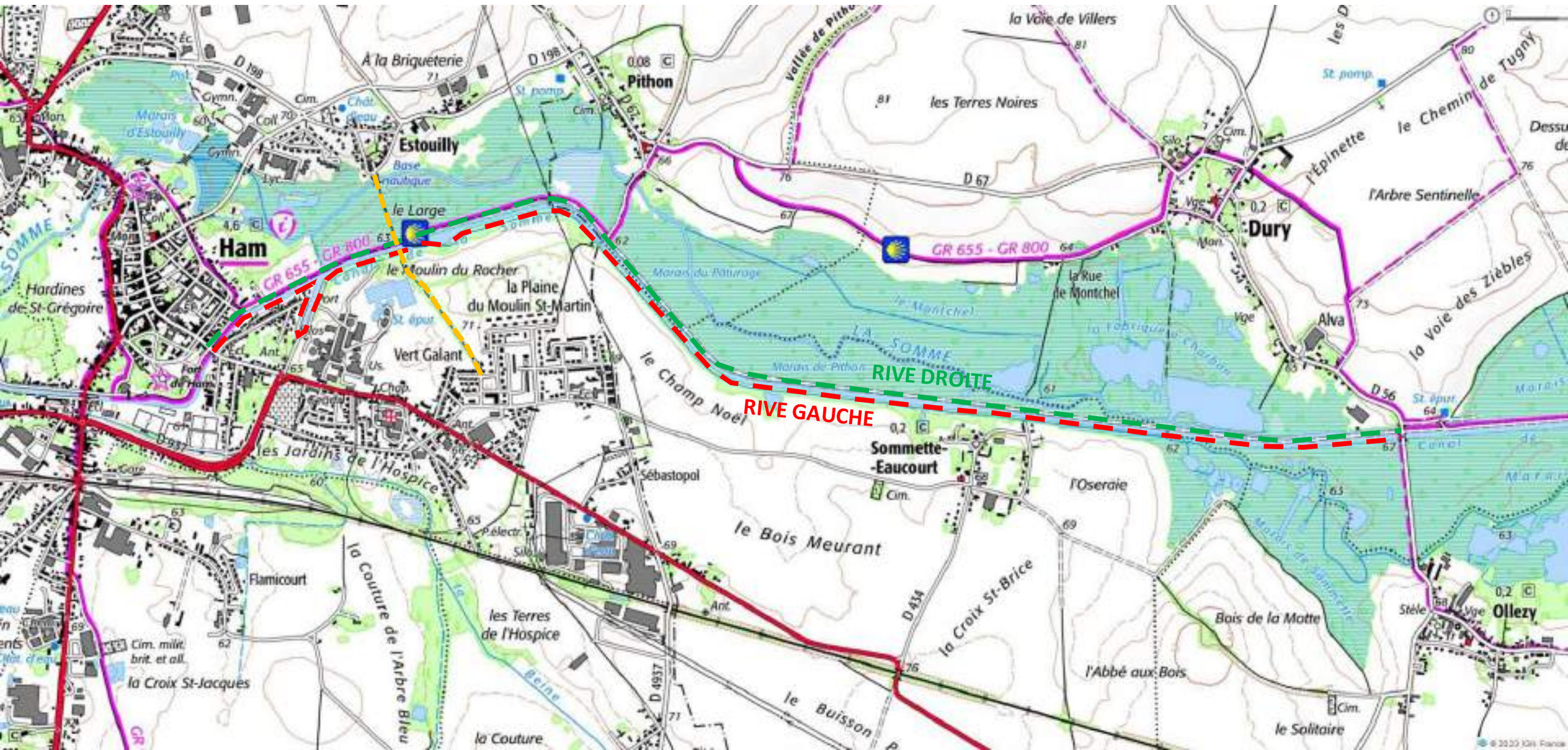
Proposition :

**Rive droite pour la VVS**

Rive gauche : sentier piéton / pêche + accès service

Photos rive droite

## Tronçon 2 : Pont de Dury > Écluse de Ham supérieur : 5,07 km



----- Liaison possible entre les quartiers Est de Ham, le centre-ville et le collège-lycée via une nouvelle passerelle

## Tronçon 2 : Pont de Dury > Écluse de Ham supérieur : 5,07 km



Rive droite très très dégradée

	Rive gauche (RG)	Rive droite (RD)
Accessibilité pour les habitants	Sommette-Eaucourt	Accès vers Base de canoë kayak – Estouilly - Pithon
Présence de services aux usagers	Non	Hébergement base CK
Qualité du paysage / site traversé	Boisé	
Réhabilitation des berges (en % du linéaire)	95% technique enrochement (2.7 M d'€)	95% technique enrochement (2.2 M d'€)
Usages actuels piétons / pêche / conciliation	Non	GR 800 – GR 655 Halage - pêche
présence de parking / aires d'arrêt à proximité	Pas spécifique	

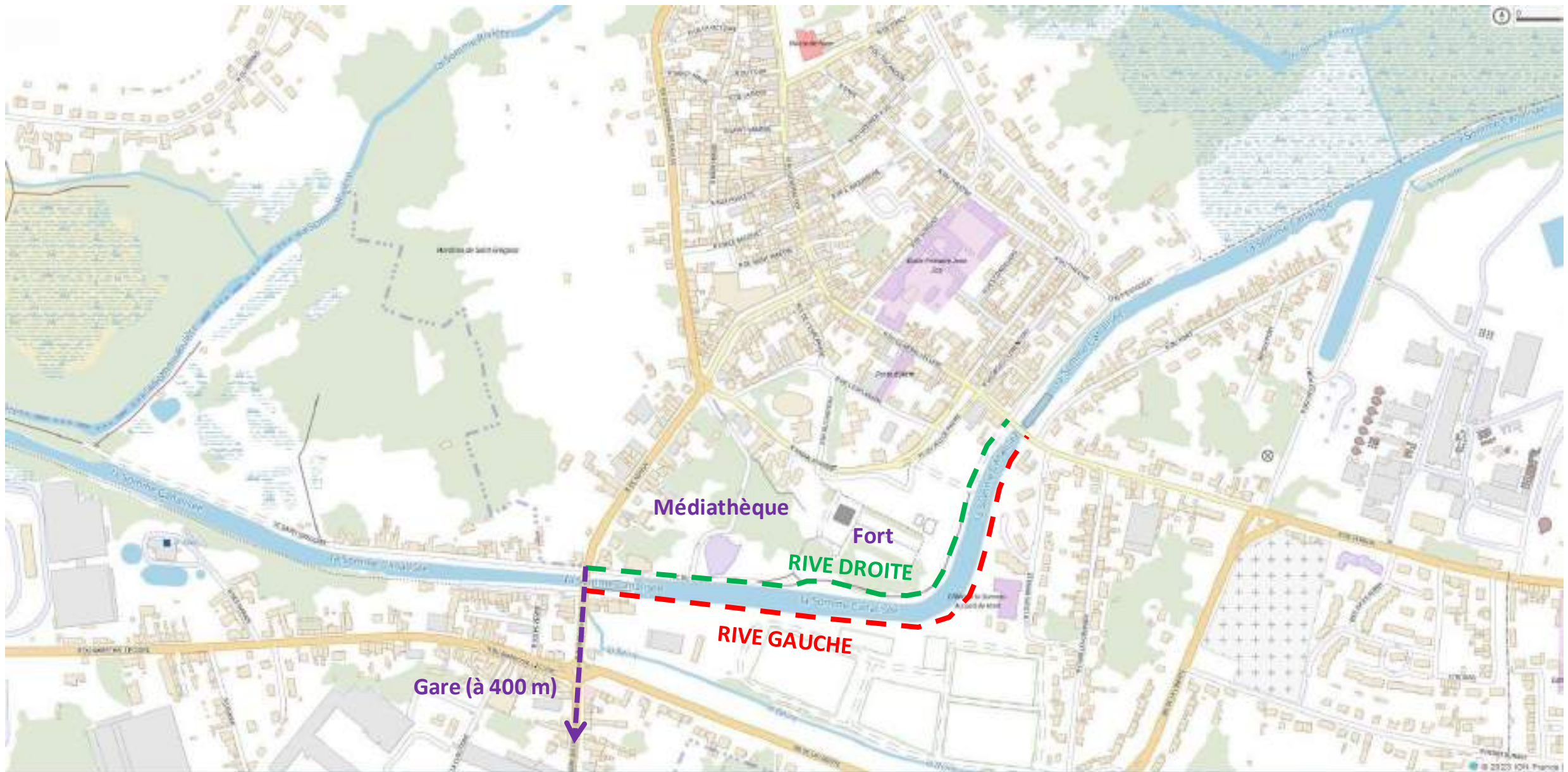


### Proposition :

Rive droite pour la VVS

Rive gauche : sentier piétons / pêche + accès service

Tronçon 3 : Écluse de Ham supérieur > Écluse de Ham inférieur : 0,61 km





## Tronçon 3 : Écluse de Ham supérieur > Écluse de Ham inférieur : 0,61 km



Photos rive droite

	Rive gauche (RG)	Rive droite (RD)
Accessibilité pour les habitants	Favorable	Très favorable – zone de promenade aménagée
Présence de services aux usagers	Gare	Commerces
Qualité du paysage / site traversé	Peu qualitatif (terrain de foot)	Chateau
Réhabilitation des berges (en % du linéaire)	Technique végétale	Technique végétale
Usages actuels piétons / pêche / conciliation	Pêche	Promenade
présence de parking / aires d'arrêt à proximité	Pas spécifique	Parking médiathèque

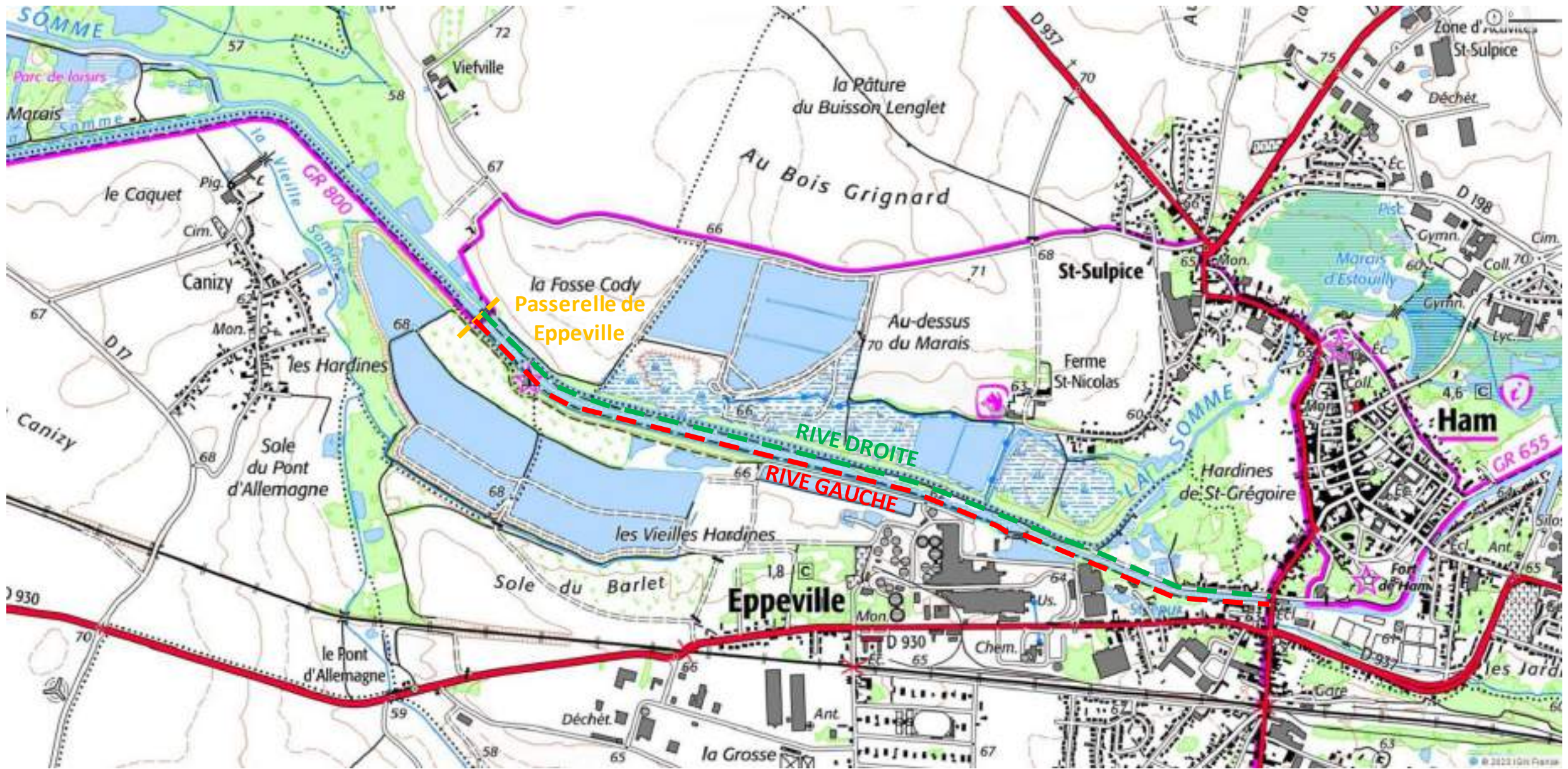


Proposition :

Rive droite pour la pour VVS

Rive gauche : piétons / pêche + chemin de service

# Tronçon 4 : Écluse de Ham inférieur > Passerelle Eppeville : 2,70 km



## Tronçon 4 : Écluse de Ham inférieur > Passerelle Eppeville : 2,70 km



Photos rive droite – passerelle Eppeville

	Rive gauche (RG)	Rive droite (RD)
Accessibilité pour les habitants	Inexistant mais connexion Eppeville	Favorable – chemin déjà aménagé
Présence de services aux usagers	non	non
Qualité du paysage / site traversé	Friche sucrerie - dégradé	Hardines - vieille Somme
Réhabilitation des berges (en % du linéaire)	25% technique enrochement	15% technique enrochement
Usages actuels piétons / pêche / conciliation	Inexistant	Promenade - pêche
présence de parking / aires d'arrêt à proximité	Pas spécifique	Oui

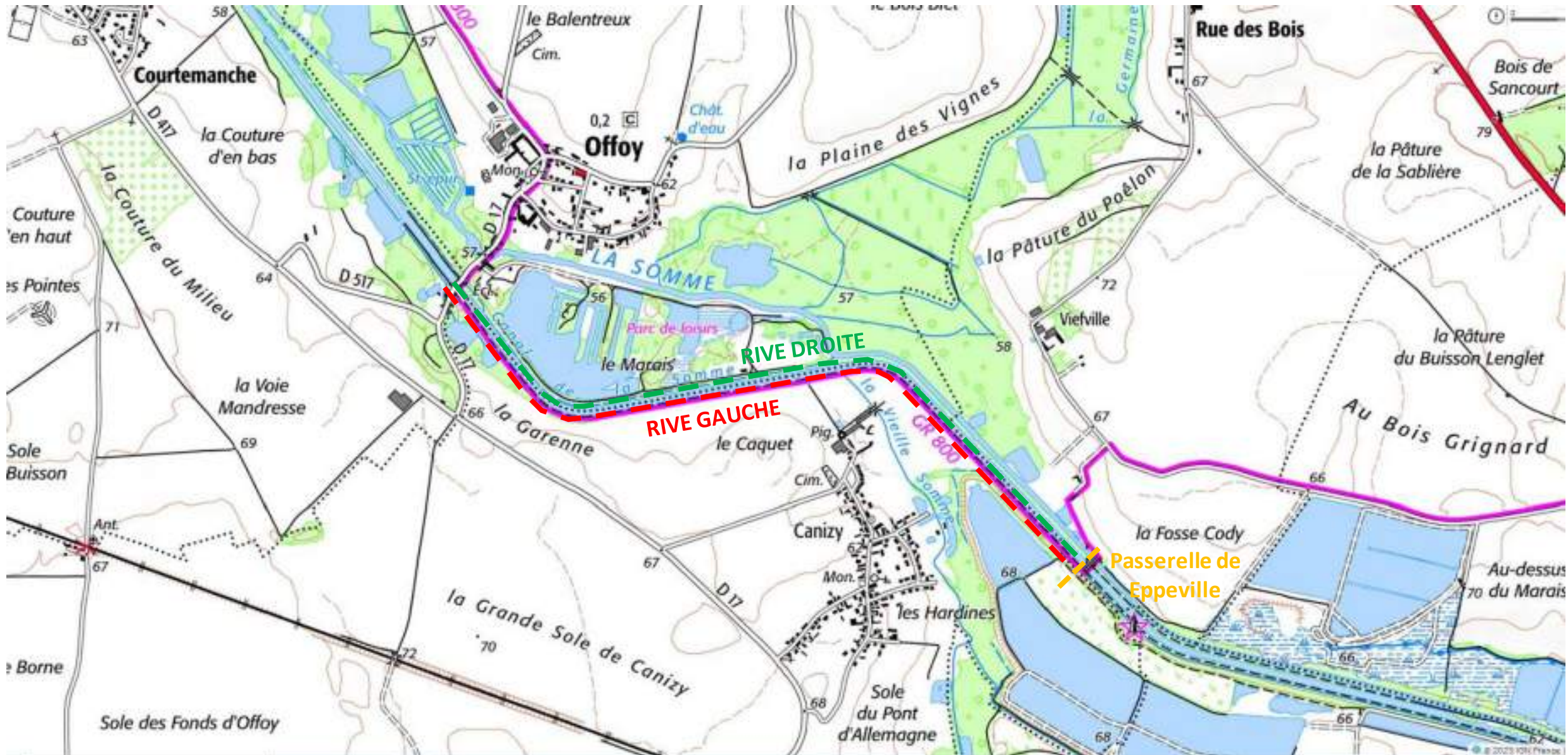
Proposition :

Rive droite pour la VVS

Rive gauche : accès piétons / pêche + chemin de service



# Tronçon 5 : Passerelle Eppeville > Écluse d'Offoy : 2,50 km



## Tronçon 5 : Passerelle Eppeville > Écluse d'Offoy : 2,50 km



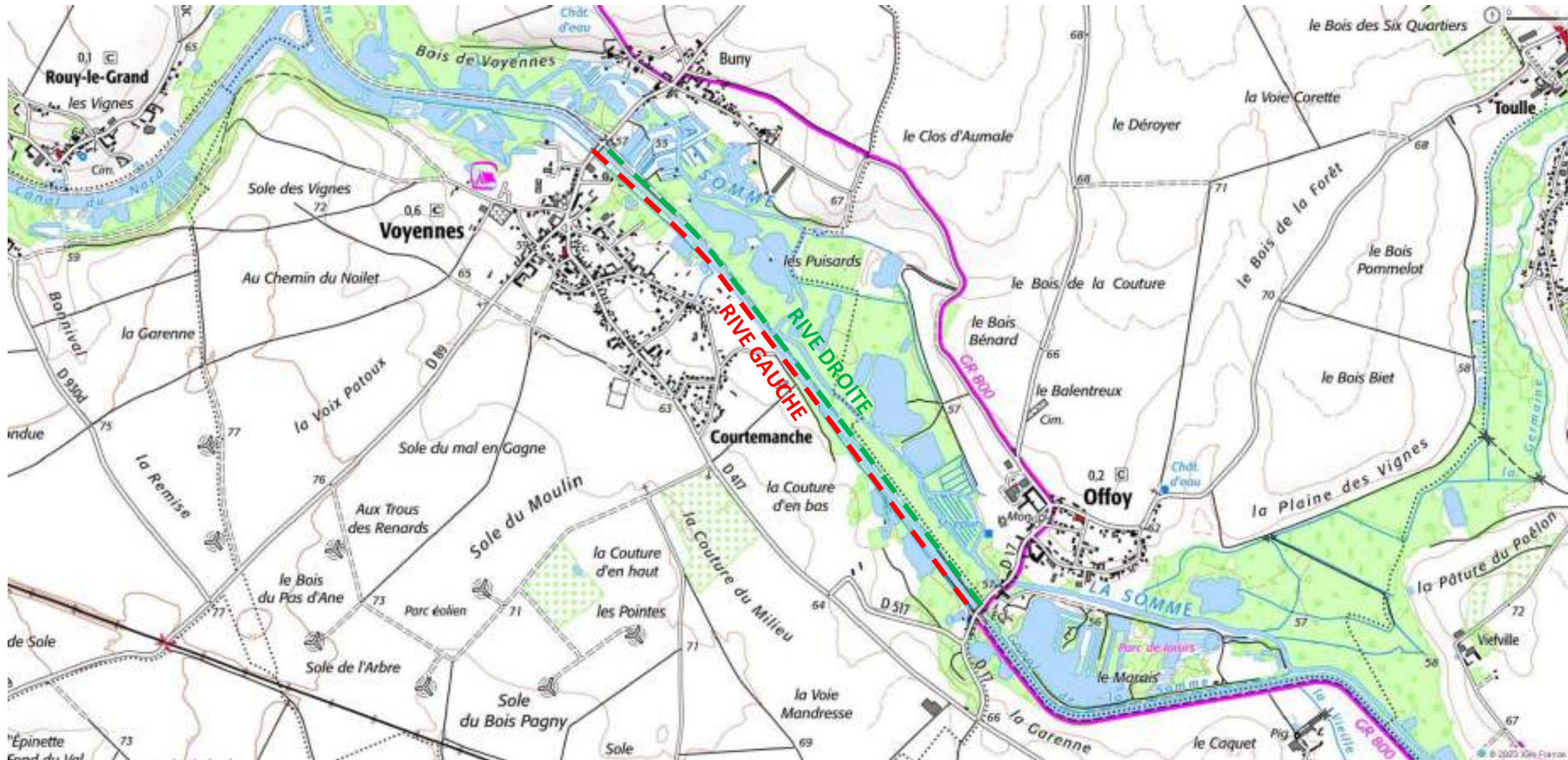
Photos rive gauche

	Rive gauche (RG)	Rive droite (RD)
Accessibilité pour les habitants	Favorable	Inexistant
Présence de services aux usagers	non	
Qualité du paysage / site traversé	Qualitatif – semi ouvert	Boisé - fermé
Réhabilitation des berges (en % du linéaire)	20% technique enrochement	70% technique enrochement
Usages actuels piétons / pêche / conciliation	Chemin de halage initial – promenade GR 800	Aucun - fermé
présence de parking / aires d'arrêt à proximité	Oui - Offoy	Non



Proposition :  
**Rive Gauche pour la VVS**  
 Pas de sentier en RD

# Tronçon 6 : Écluse d'Offoy > Voyennes : 2,33 km



## Tronçon 6 : Écluse d'Offoy > Voyennes : 2,33 km



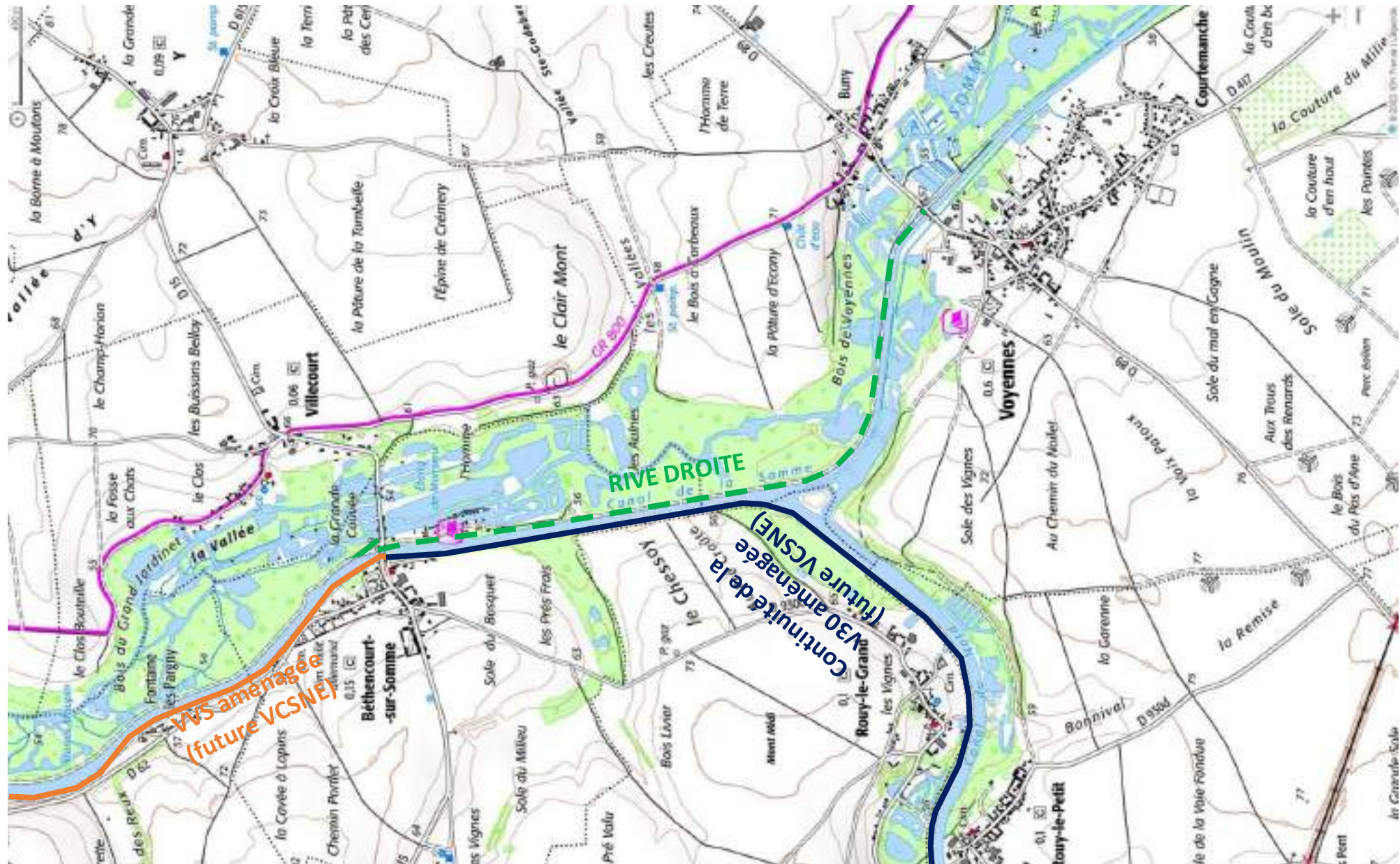
Photos rive droite

	Rive gauche (RG)	Rive droite (RD)
Accessibilité pour les habitants	Pas favorable	Très favorable – zone de promenade déjà aménagée
Présence de services aux usagers	non	à Voyennes
Qualité du paysage / site traversé	fermé	ouvert
Réhabilitation des berges (en % du linéaire)	30% technique enrochement	30% technique végétale
Usages actuels piétons / pêche / conciliation	Aucun	Promenade - Pêche
présence de parking / aires d'arrêt à proximité	Non	Parking pêcheurs



Proposition :  
**Rive droite pour la VVS**  
 Pas de sentier en RG

# Tronçon 7 : Voyennes > Béthencourt-sur-Somme : 3,26 km





## Tronçon 7 : Voyennes > Béthencourt-sur-Somme : 3,26 km



Photo rive droite

	Rive gauche (RG)	Rive droite (RD)
Accessibilité pour les habitants	fermé	Très favorable
Présence de services aux usagers	non	
Qualité du paysage / site traversé	fermé	ouvert
Réhabilitation des berges (en % du linéaire)	30% technique enrochement	20% technique végétale
Usages actuels piétons / pêche / conciliation	Aucun	Promenade
présence de parking / aires d'arrêt à proximité	Pas spécifique	



Proposition :  
**Rive droite pour la VVS**  
 Pas de sentier en RG

# Proposition d'itinéraire : synthèse générale



## Légende

- Itinéraire\_VVS
- RD
- RG
- Sentier pédestre
- Limite administrative du département
- BD ortho 2017

1 2 km





**MERCI DE VOTRE ATTENTION**