



UN PONT UNE ŒUVRE

Balade artistique le long du fleuve



VALLÉE DE SOMME
Vallée idéale





vallee-ideale.somme.fr/un-pont-une-oeuvre

Le fleuve Somme forme tantôt la grande colonne vertébrale du département, tantôt le grand fossé qui le sépare. Il a fallu créer des ponts pour relier les rives et les villages, la nature et les habitants. Les ponts dégagent une forte charge symbolique. Ils sont une invitation au voyage, à l'exploration. Porter sur ces ouvrages d'art un autre regard, **les révéler dans une nouvelle dimension permet un pas supplémentaire vers une Vallée idéale.**

Une démarche artistique peut être le vecteur de cette ambition. C'est pourquoi, le Département de la Somme a initié le parcours artistique « **Un pont, Une œuvre** ». Les quelques **70 ponts et passerelles** qui jalonnent la Somme ont vocation à en devenir le support. Les ouvrages d'art et leurs abords seront sublimés par le regard d'artistes de différents horizons, de renommée internationale, mais aussi locale.

Je vous souhaite de très belles découvertes !

Stéphane HAUSSOULIER

Président du Conseil départemental de la Somme



1

AMIENS

Passerelle l'Hortillonne



2

ABBEVILLE

Odalisque
Dualités



3

PONT-RÉMY

Le Déversoir



4

LONG

La BD débarque
sur l'île de Long



5

CORBIE

Les Matrices



6

ÉCLUSIER-VAUX

Flux



7

LAMOTTE-BREBIÈRE

Le Rebelle

Et d'autres
projets
à venir...



UN PONT
UNE ŒUVRE



UN PONT UNE ŒUVRE

Balade artistique le long du fleuve

UN PONT, UNE ŒUVRE permet de mieux comprendre l'histoire et la géographie du territoire, de révéler ses paysages, de susciter la surprise, les rencontres et d'associer le goût de la nature à celui de la culture.



© Sabine Godard



© Sabine Godard

PONT DE VAUX-SUR-SOMME : VARIATIONS DE LUMIÈRE UN SOIR DE PLEINE LUNE.

Les ponts peuvent également être sublimes grâce à la photographie, à l'exemple des photos du Pont de Vaux-sur-Somme réalisées par Sabine Godard

LEVIER CULTUREL DE LA VALLÉE IDÉALE

Viser l'idéal, ne jamais s'interdire de rêver, et, surtout, le faire ensemble. C'est tout le sens de la stratégie **« Vallée de Somme, Vallée idéale »** du Département, adoptée en juin 2019 par l'Assemblée départementale. Celle-ci, à l'échelle de l'écosystème du fleuve Somme, se veut intégratrice des enjeux de demain : harmonie avec la nature, changement climatique, révolution numérique, mobilité décarbonée, zéro artificialisation des sols, nouvelles formes de tourisme et de loisirs, etc. Il s'agit de mettre en œuvre les chaînons manquants qui doivent unir le territoire et le faire rayonner.

AMIENS PASSERELLE L'HORTILLONNE

2022



Maîtrise d'ouvrage : Vallée Idéale Développement

Maîtrise d'œuvre : SPL | Atelier Massena : architectes-urbanistes | Jean-Marc Weill, C&E Ingénierie, BET structure | OGI : BET aménagement & VRD | Empreinte : paysagiste | Scène Publique : conception lumière.

Nouveau lien entre le fleuve, et le quartier Gare - La Vallée d'Amiens en cours de transformation, son design particulièrement soigné montre toute la valeur ajoutée que l'on peut tirer d'un geste harmonieux. Sa mise en lumière le soir tombé, nous plonge dans un univers vernien.

Partenaires



LE PROJET

© Marc Chesneau



© Marc Chesneau



© Sabine Godard



ABBEVILLE PONT DE LA PORTELETTE

Dans le cadre de la démarche partenariale visant à la régénération urbaine d'Abbeville, deux oeuvres ont été commandées au collectif CURB, pôle ressource départemental dédié aux cultures urbaines. Elles ont ainsi été réalisées en reflet de la statue de « la femme nue », sur le pont situé boulevard de la Portelette.

2022



Odalisque

Pedro Richardo
Acrylique

“Odalisque” présente une ode à la femme, sous forme d’une peinture pop, en aplat dans les tons pastel. Est représentée une statue dans une pose lascive, comme une figure design, où l’humain et la nature ne font plus qu’un, le corps comme un paysage, le paysage comme un corps.

Dualités

Arnaud Katset
Technique mixte

“Dualités” a pour origine une réflexion sur notre corps et sa représentation. Sommes-nous libres de disposer de nos corps aujourd’hui ? Quelles influences notre société porte-t-elle sur notre corps et son image ? Arnaud Katset a choisi d’utiliser l’eau comme un miroir, pour initier un dialogue entre la peinture, son reflet, et “La Somme” sculptée 70 ans auparavant.



© W. Tourbier - CD80



© W. Tourbier - CD80



© C. Duwez - CD80



© C. Duwez - CD80



Partenaire
Ville d'Abbeville



Production
CURB



PONT-RÉMY

Le Déversoir

Atelier Quand Même

Pierre-Yves Péré, James Bouquard, Camille Clerc et Benjamin Hubert

Architectes - paysagistes - scénographes

Le Déversoir est une installation qui fait le lien entre le Canal de la Somme et le cours voisin de la Vieille Somme. Trois pans de bois inclinés incisent le talus de la berge et proposent un rapport progressif entre corps et objet : une sorte d'écluse piétonne qui place les visiteurs dans une atmosphère confinée, pour les accompagner jusqu'au fleuve et les immerger dans l'ambiance apaisante de ses berges.

En empruntant à l'esthétique des ouvrages hydrauliques du Canal et des biefs de l'ancien quartier des moulins de la commune, Le Déversoir évoque l'histoire industrielle du site qui a fait la richesse de Pont-Rémy.

Au niveau du plateau éclusier, la prairie accueille également un verger qui pourrait être celui du jardin de l'ancienne maison éclusière. La trame des houppiers abrite une longue table qui offre une halte ombragée entre le chemin de halage et le fleuve.

2023



© W. Tourbier - CD80



ESQUISSE

© Atelier Quand Même



© A&J_HDF © Yann Monel



© A&J_HDF © Yann Monel

Partenaires
Amiens Métropole
Région Hauts-de-France



Production
Art & jardins | Hauts-de-France



Avec le soutien de
Fondation Crédit agricole Brie Picardie



La bande-dessinée débarque sur l'île de Long

Núria Tamarit Artiste plasticien

Vivre toute une vie ou quelques instants le long du fleuve Somme, à Long, implique d'être en contact avec une nature généreuse et diverse, et c'est toute cette dimension qui a été abordée ici, nous permettant de savoir quelle faune nous entoure et cohabite avec le village. Venir à Long, c'est aussi la promesse de découvertes, de promenades, de loisirs simples et profonds, en lien avec les éléments naturels et les constructions harmonieuses qui se déploient sur les rives.

Pierre-Henry Gomont Artiste plasticien

Créer, c'est toujours s'éloigner du monde, plonger dans un univers intérieur, partir seul pour mieux comprendre ce que l'on aura ensuite à partager avec les autres. C'est en s'emparant d'une maison conservée sur l'île comme endroit idéal pour des résidences d'artistes, que Pierre-Henry Gomont a imaginé puis dessiné des femmes et des hommes qui habiteraient l'endroit, cette île, pour plonger en eux-mêmes et créer. Conteuse, sculpteur, peintre, potier, pianiste, jongleur, on peut voir par les fenêtres des univers qui prennent forme, on croirait entendre des notes de musique et le crissement du crayon sur la planche de bande dessinée.



ÎLE DE LONG

© DR

Partenaires
Amiens Métropole
Région Hauts-de-France

Production
On a marché sur la bulle



© A. Boivin - CD80

PIERRE-HENRY GOMONT

© A. Boivin - CD80



NÚRIA TAMARIT

© A. Boivin - CD80

ÉGALEMENT À LONG...

Le Jardin Destock

Mathieu Gontier
Paysagiste concepteur



Créé dès 2018 aux abords du canal de la Somme, le jardin destock évoque l'histoire du commerce fluvial et exprime la richesse d'une forme de « nature à l'œuvre ». Recouvert de gravier, comme si une péniche avait oublié là un de ses chargements, le jardin mélange une palette végétale composée d'essences issues de la friche, qui évoque la reconquête d'un chargement oublié, mais également issues de milieu alpin, qui exprime la richesse et la diversité des essences pouvant s'installer sur un sol pauvre. Cette « nature à l'œuvre » est protégée et mise en scène par une structure bois qui accueille une série de transats. Cette ligne d'assises est orientée vers le spectacle du passage d'un bateau dans l'écluse, mais également vers le patrimoine étonnant du village, marqueur d'une richesse passée, qui mérite « la pause » des cyclistes et des promeneurs qui empruntent l'ancien chemin de halage.



© DR

Production
Art & jardins | Hauts-de-France

Avec le soutien de
La Fondation Crédit agricole Brie Picardie



© DR



© A&J_HDF © Yann Morel



© DR

Les Matrices

Matthieu Pillaud

Artiste plasticien

Inspiré par les rosaces des édifices qui bordent la Somme, Matthieu Pillaud invoque le mythe de la Roue de la fortune pour entrer en résonance avec la nature capricieuse de l'Histoire de la Somme, le département fleuve.

Ces motifs repris de la Basilique de Saint-Quentin, de l'église Saint-Jean-Baptiste de Péronne, de l'abbatiale Saint-Pierre de Corbie, de la cathédrale Notre-Dame d'Amiens et de la collégiale Saint-Vulfran d'Abbeville construits pour « faire chanter la lumière », redeviennent ici des roues, des rouets, des moulins, tels une extrapolation d'un parcours mythique le long de la Vallée de la Somme.

Par un procédé de flexion, Matthieu Pillaud tente de replier ces broderies de pierre pour leur donner la courbure nécessaire à un mouvement éolien. Elles deviennent ainsi de grandes turbines de dentelles en aluminium se reflétant dans les eaux du canal et se décalant quelque peu au gré du vent.

2023



© W. Tourbier - CD80



Partenaires
Amiens Métropole
Région Hauts-de-France



Production
Art & jardins | Hauts-de-France



Avec le soutien de
La Fondation Crédit agricole Brie Picardie



© W. Tourbier - CD80



© W. Tourbier - CD80



© A&J_HDF © Yann Monel

Flux

Antoine Milian

Artiste plasticien

La Somme s'écoule paisiblement et abrite une biodiversité foisonnante, régie par des cycles naturels : circulations migratoires de la faune, cycle de l'eau et des saisons, cycle du carbone et cycle de la vie, célébrés ici par l'œuvre d'Antoine Milian Flux.

L'anneau est un rhizome de métal, un enchevêtrement de lamelles d'acier et d'aluminium, dont l'assemblage et le tressage crée un flux continu. Ce maillage fluide et organique aux tonalités rougeoyantes se détache ainsi de l'environnement chromatique vert et brun et donne à la forme un caractère irréel, entre ciel, terre et eau.

L'œuvre d'Antoine Milian entre en résonance avec son environnement, nature indomptable au cycle ininterrompu, en présentant un cercle continu aussi tumultueux qu'harmonieux, comme la Somme.



© W. Tourbier - CD80

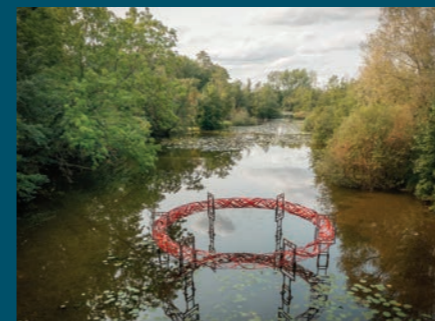
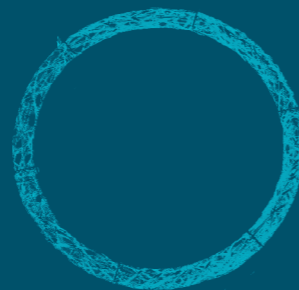
Partenaires
Amiens Métropole
Région Hauts-de-France



Production
Art & jardins | Hauts-de-France



Avec le soutien de
La Fondation Crédit agricole Brie Picardie



© ASJ_HDF © Yann Monel



© ASJ_HDF © Yann Monel



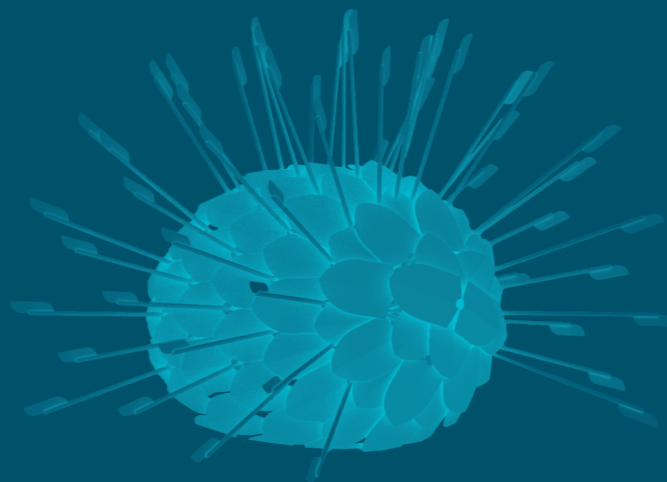
© W. Tourbier - CD80

Le Rebelle

Vincent Mauger
Artiste plasticien

Procédant par répétition d'un module ou d'un motif, les sculptures de Vincent Mauger aboutissent souvent à des structures complexes qui ouvrent sur l'infini de l'imaginaire.

La pièce qu'il propose se présente comme une forme organique qui s'inspire du monde animal et végétal : elle peut être interprétée comme une allégorie de la nature qui se défend.



© V. Mauger

Production
Art & jardins | Hauts-de-France

Avec le soutien de
La Fondation Crédit agricole Brie Picardie



UN APPEL À PROJET EN COURS

2025

2 lieux ont été retenus afin de poursuivre le parcours artistique et culturel initié par le Département, en s'appuyant sur les ponts, ouvrages d'art symboliques, ou ses abords proches.

› Épagnette

L'objectif est de réaliser une œuvre en lien avec l'histoire du lieu. Au cours de la Seconde Guerre mondiale, des aviateurs américains ont péri à proximité du pont lors de combats aériens.

› Picquigny

L'œuvre réalisée devra prendre la forme d'un mobilier artistique atypique et fonctionnel, en lien avec l'histoire de la commune : la signature à Picquigny du traité de paix de la Guerre de cent ans entre la France et l'Angleterre.



Enrochement

Françoise Pétrovitch
Artiste plasticienne

À l'été 2025, la nouvelle passerelle Samarobriva à Amiens, soutenue financièrement par le Département, permettra de rétablir le lien entre le quartier historique Saint-Leu et le Parc Saint-Pierre. Le jeu de courbes introduira un caractère pittoresque afin de rompre avec la monotonie inhérente aux pentes réglementaires.

Deux oeuvres prendront place de part et d'autre de ce nouvel espace partagé. À l'arrivée dans le parc Saint-Pierre, une œuvre de Françoise Pétrovitch suscitera la curiosité. Il s'agira d'un être hybride, entre l'homme et l'animal, convoquant légendes et récits fantastiques à la lisière de la ville et d'un espace de nature.



Partenaire
Amiens Métropole



PERSPECTIVE DU PROJET

VALLÉE DE SOMME
Vallée idéale



Conseil départemental de la Somme

Direction de la culture et des patrimoines

43 rue de la République

CS 32615

80026 AMIENS cedex 1

03 22 71 80 80

www.somme.fr

