

CATALOGUE D'EXPOSITION

# Vallée de Somme, Vallée idéale

L'HARMONIE ENTRE L'HOMME ET LA NATURE



somme  
LE DÉPARTEMENT





CATALOGUE D'EXPOSITION

# Vallée de Somme, Vallée idéale

L'HARMONIE ENTRE L'HOMME ET LA NATURE

*À l'initiative  
du Conseil départemental de la Somme*









*“ Nous croyons regarder la nature  
et c’est la nature qui nous regarde  
et nous imprègne. ”*

*Christian Charrière*

*Le Maître d’âme*

# Vallée de Somme, Vallée idéale



## *Tendre vers l'idéal*

La Baie de Somme et Amiens furent pour Jules Verne une grande source d'inspiration. Il projeta sur cette dernière l'image d'une possible Ville idéale. Le Département de la Somme s'est risqué à prolonger aujourd'hui cette vision à l'échelle du fleuve Somme, de sa source à la baie.

« Vallée de Somme, Vallée idéale » est une espérance que le Département vous propose de bâtir tous ensemble. Comme le dit si bien le sociologue Jean Viard, « ce n'est pas parce que l'idéal n'est pas atteint qu'il faut cesser de l'espérer ». Cette espérance d'une Vallée idéale a pris corps en 2019 par l'approbation d'une stratégie ambitieuse.

Le territoire de projet ne s'attache pas aux limites administratives et politiques. Il prend appui sur une réalité géographique et écosystémique, le bassin versant du fleuve Somme.

L'eau, source de vie, est notre fil conducteur. L'histoire de ce département est tout entière dépendante de la relation des hommes avec cet élément.

L'eau a façonné notre paysage et son relief. Nous lui sommes redevables de nos richesses et ressources naturelles.



Villes et villages ont pour la très grande majorité défini leur implantation en fonction de sa proximité immédiate.

Face aux nouveaux défis sociaux, économiques et environnementaux, nous devons, plus que jamais, associer l'écosystème du fleuve Somme à notre vision et nos actions au travers de la démarche « Vallée de Somme, Vallée idéale ».

### **Pour guider ces dernières, nous nous appuyons sur les 10 grands principes suivants :**

- > S'inscrire dans le temps long
- > Penser globalement, aménager localement
- > Imposer la qualité
- > Prioriser les efforts
- > Saisir les opportunités
- > S'autoriser à expérimenter
- > Trouver des solutions innovantes pour maîtriser les coûts ;
- > Créer un effet levier sur l'investissement privé
- > Favoriser les échanges et la co-construction autour d'une « vallée idéale »
- > Communiquer, se positionner dans la sphère médiatique nationale et internationale

### **Ces principes encadrant nos actions s'articulent avec deux items complémentaires :**

- > une volonté permanente de partage et d'amélioration du concept et des opérations associées avec l'ensemble des partenaires privés et publics
- > un pragmatisme assumé s'exprimant au travers d'actions concrètes

Le volet touristique et culturel de « Vallée de Somme, Vallée idéale » est, quant à lui, essentiel.

La déclinaison opérationnelle de ce volet s'appuie sur un cadre de référence proposé par la stratégie, qui peut être enrichi et précisé, notamment à l'issue des échanges avec les nombreux partenaires concernés.

Par ailleurs, « Vallée de Somme, Vallée idéale », c'est aussi un réseau d'infrastructures connecté aux grands flux nationaux et européens où les mobilités bas carbone devront jouer un rôle de plus en plus important, en faisant notamment davantage combiner le train et le vélo.



# Les jardins & la ville

à Ham, la fontaine Saint-Martin abonde les rivièrettes. Elles sillonnent les hardines. Écrins de verdure entre les remparts et le vestige d'une « fabrique de sucre », vêtue d'art déco et de céramique. Dans le sol tourbeux, les légumes du dernier maraîcher et des jardiniers développent leurs arômes. Là où est l'eau, la Somme, mais aussi ses affluents, les étangs et marais, la nature et la vie humaine se développent. La cohabitation est la clé de la Vallée idéale.





# La nature pour s'évader

Plongée au cœur des arbres.  
Une forêt scandinave ?  
Du chou romanesco sur un marché local ?  
La Somme foisonne de surprises naturelles,  
parfois à hauteur de drone.

À taille humaine, on peut aussi s'amuser  
avec les angles de vue, lever les yeux  
ou s'allonger pour rêver, méditer, aspirer à l'utopie.



*rêver,  
méditer,  
aspirer à  
l'utopie*





# La préservation de la biodiversité

Le fleuve change de robe au fil de la météo, mais aussi des activités humaines. Il a revêtu son plus beau bleu à Cléry-sur-Somme grâce à un colorant alimentaire. Ce turquoise qui fait voyager est surtout la marque de la lutte du Département contre le myriophylle. Invasive, cette plante menace la biodiversité, la navigation et les activités de loisir. Chaque année, elle est arrachée et désormais ralentie dans sa croissance. Le bleu marine diminue l'activité photosynthétique de la plante et transforme le fleuve en lagon, le temps de quelques jours.



# Des paysages “naturels”

Nature et agriculture se succèdent, connexion de l'humain et de la nature. Pourtant, les étangs de Frise, aussi beaux soient-ils, n'ont rien de naturel. Ce sont des « intailles ». Ils sont les friches industrielles d'une époque où l'on creusait pour extraire ce que le temps accumule : la tourbe. Fossile de débris végétaux, il devenait un combustible. L'odeur âcre de sa combustion n'emplit plus les maisons. Les roseaux s'effacent. Les arbres s'élèvent.







# Un nouveau rapport entre l'homme et la nature

Les eaux sont le grand miroir du ciel à Étinehem-Méricourt.  
Les cabanes installées par l'homme vont laisser place à  
un milieu renaturé.  
Un nouveau lieu ornithologique pourra ainsi y prendre  
place sur plusieurs dizaines d'hectares.





# Les insolites

La baleine rieuse de Sailly-le-Sec caresse le fleuve d'une nageoire aux frondaisons luxuriantes. Le violoncelle d'Etinehem-Méricourt fait résonner l'écho de verdure. Vue du ciel la vallée se pare de zébrures, fait revivre les légendes locales de géants et créatures des eaux.





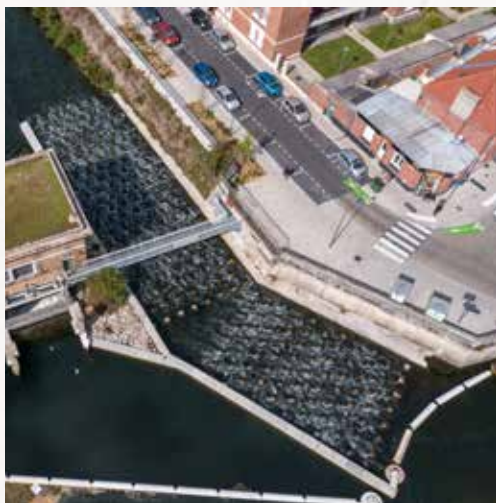
Parfois, on pourrait se croire sur une île où seul un pont relie les humains dans la nature sauvage. D'autres fois, les barques nous promettent des voyages d'îlots en archipels.





# De nouveaux chemins offerts aux poissons

Dans le torrent pavé, une touche de rose et de vert émerge. Dans les remous, les poissons remontent le fleuve grâce à cette rivière artificielle. L'aménagement offre une aide précieuse à la faune piscicole. Un compromis entre les besoins de développement humain et ceux des habitants aquatiques : brochets, anguilles, saumon... Le Département préserve ainsi la biodiversité.





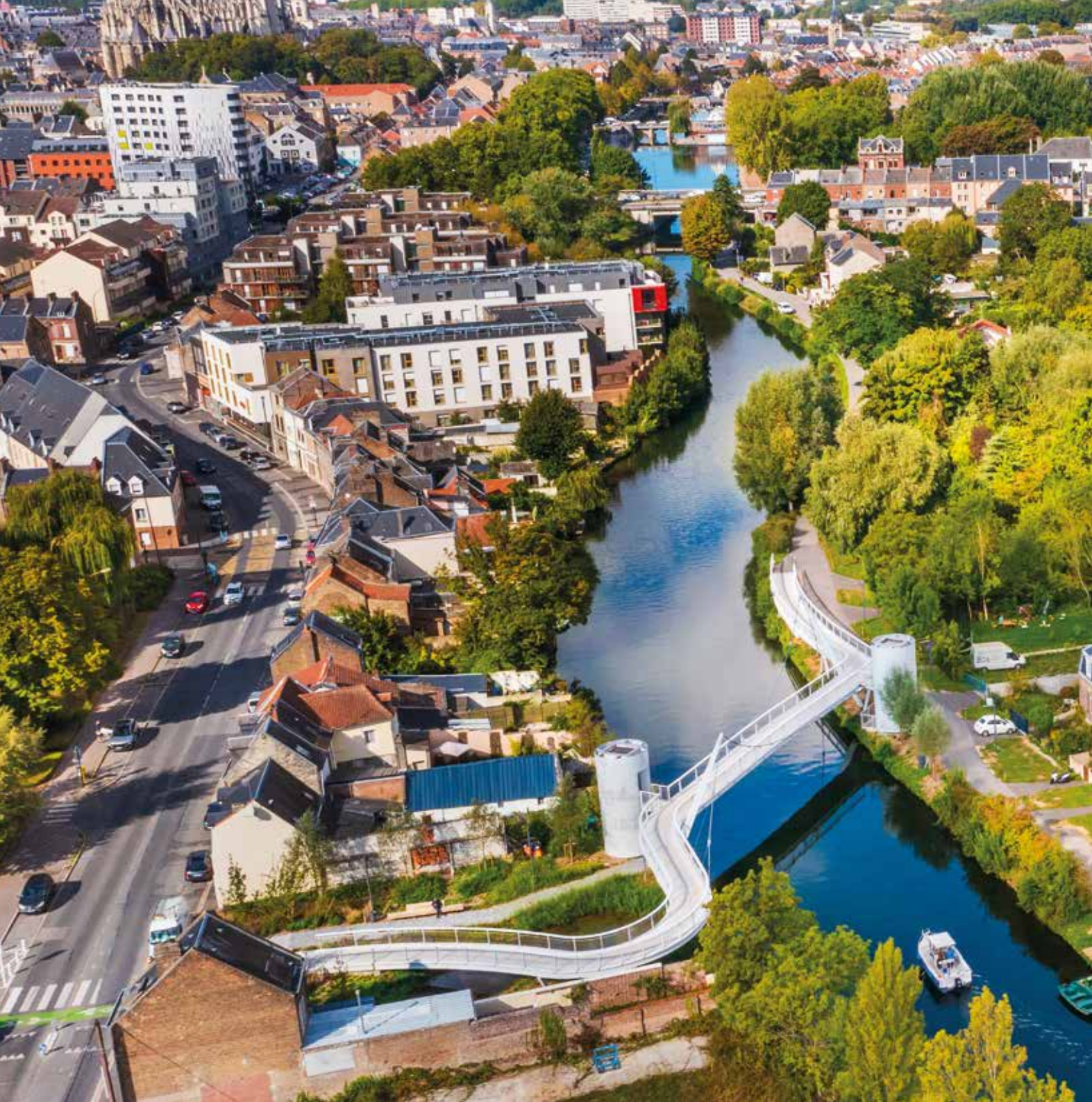


# Un nouveau lien entre l'homme et la nature

Jules Verne imaginait « une ville idéale », Amiens en l'an 2000, dans son discours à l'Académie des Sciences, des Belles Lettres et des Arts, le 12 décembre 1875. Aujourd'hui, c'est « une Vallée idéale » qui se dessine. Quatre mètres au-dessus de l'eau, la passerelle « l'Hortillonne » enjambe la Somme. Elle relie le quartier de la gare aux hortillonnages, poumon vert dans la ville, et à la Véloroute Vallée de Somme. Une liaison pour rallier différents lieux de la ville, mais aussi pour s'évader de la source à l'embouchure du fleuve, pour assembler les projets et les écosystèmes humains et naturels.









# Les paysages, supports de développement

La Somme, ce sont aussi ses îles, terres de verdure dans les étangs façonnés par l'extraction de la tourbe. Long pourrait être un jour la prochaine destination de renom, une station verte où l'on vient pour se ressourcer, contempler la nature. Imaginez au cœur du village une passerelle entre les jardins de la mairie et la Maison de la Vallée, une guinguette dans le jardin de l'île de Long... Et plus tard, la chaussée du Catelet en lieu de promenade avec ses balcons pour observer la faune et la flore.





# Le fleuve retrouve des activités économiques

Propice à la réflexion des arbres et des âmes, le fleuve déambule. Sinueux, il esquisse des sourires par endroit. Un trait blanc entre le vert et le bleu, la Véloroute serpente. à Eaucourt-sur-Somme, elle sera reliée au cône et au moulin pour atteindre un magnifique panorama. Au creux de son lit, le fleuve abrite aussi des activités économiques, comme ici une péniche brasserie. Des nuits paisibles vous attendent ailleurs.







# Une faune riche

La Vallée idéale laisse sa place à tous les habitants du territoire. Les yeux au bord de l'eau ou vers le ciel, on peut apercevoir nos voisins. À plumes : Blongios nain, Busard des roseaux, Héron cendré, Sterne Pierregardin, Martin pêcheur... À écailles : anguille européenne, lamproie fluviatile, brochet, gardon... Reptiles : grenouille, crapaud, triton, orvet... Insectes : Phalène sagittée (papillon nocturne), Cordulie à corps fin (libellule), Criquet ensanglanté... Et mammifères plus ou moins poilus : cheval Henson, vache, renard, écureuil, phoque veau marin...





# L'équilibre entre l'urbain et la nature

Au cœur de la ville, il existe des lieux où les légendes et les rêves d'artistes se croisent. Dans le parc de la Bouvaque à Abbeville, ce sont les pas d'Alfred Manessier qui sont évoqués et le folklore des sources bleues. La douce rondeur des observatoires invite à contempler la richesse de la faune et de la flore, sans la déranger. Du vert émeraude à l'agate bleue, entre deux rives, en équilibre... pour se ressourcer.





# Un pont, une œuvre

Deux femmes nues sous un pont conversent avec celle du parc en face d'elles. Des coups de peinture colorés pour un corps sur la plage, déconstruit et décomplexé. Des reflets de lumière et un écho dans l'eau laissent apparaître les courbes de l'œuvre. Les artistes se réapproprient les ouvrages d'art que sont les ponts pour en faire leurs canevas. Une Vallée idéale, c'est aussi une vallée habitée par la culture, accessible à toutes et tous. Ici à Abbeville, l'aménagement de la Véloroute Vallée de Somme et du boulevard de la portelette redonnent vie au quartier et l'unissent à nouveau au fleuve.



UN PONT  
UNE ŒUVRE

Balade artistique le long du fleuve



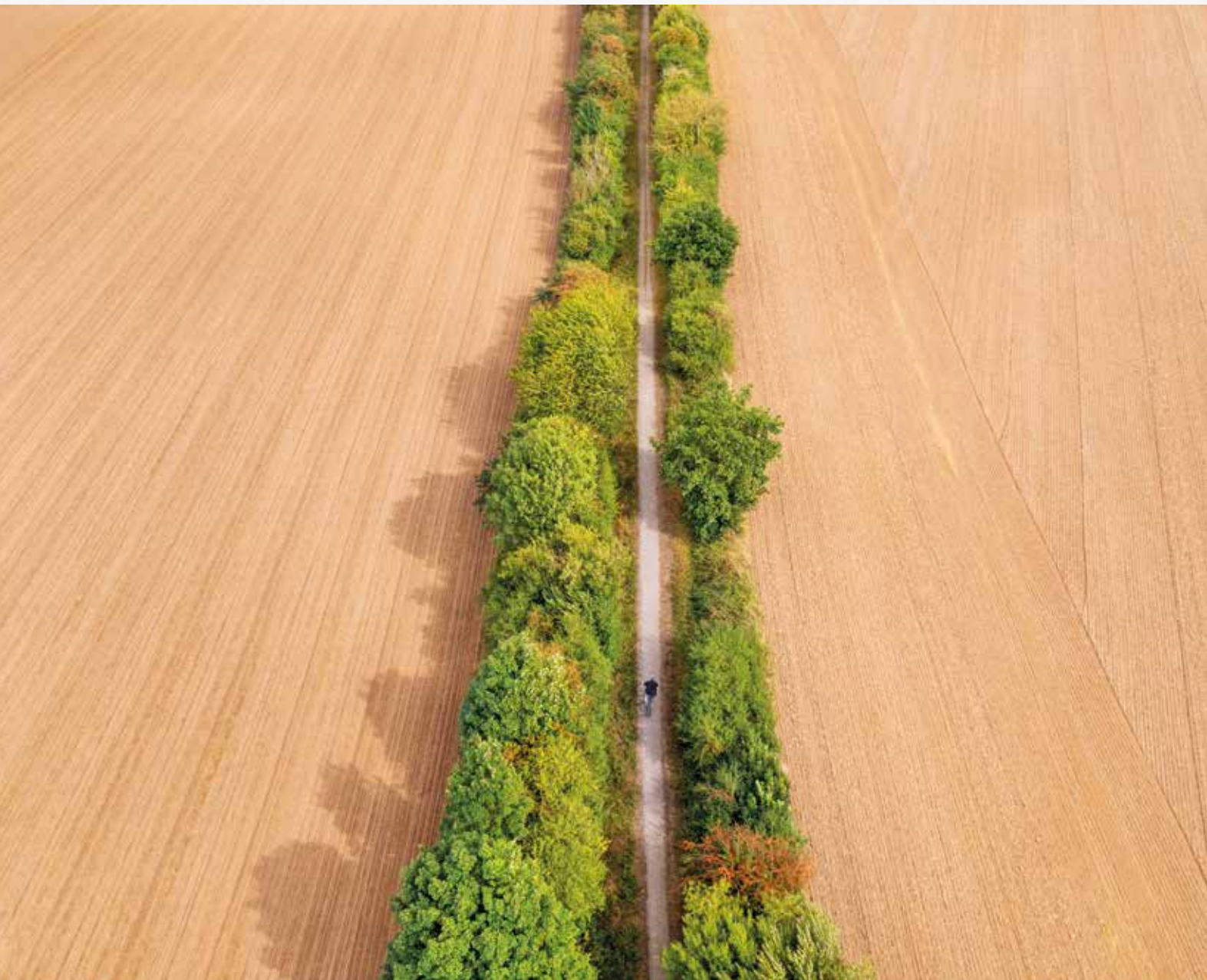


# Le maillage des vallées

Liseré bordé d'une haie, frontière entre les champs, la Traverse du Ponthieu symbolise les liens entre la Vallée de Somme et les autres vallées. Ancienne voie ferrée, elle se transforme aujourd'hui pour, un jour, devenir un pivot entre Amiens, Saint-Riquier et la Baie de Somme. Les Véloroutes traceront des fils, les animations culturelles des amarrages, la préservation et la valorisation des espaces naturels des ancres. Les postes d'observation, les chemins, les célébrations se traceront au fil du temps, avec en objectif l'idéal.







# Un patrimoine aux multiples facettes

Un pas de côté. Un autre regard sur le patrimoine samarien. Les lieux se réinventent, comme ici l'Abbaye de Saint-Riquier, centre culturel départemental. Un joli cadre de verdure pour accueillir des visites sensorielles, du jazz sur l'herbe. Des pierres séculaires pour abriter des expositions de graff, de photographies, des concerts de musiques classiques et actuelles.







# Une nature impétueuse

L'orage sature le ciel de nuages. Des cascades d'eau se déversent. Elles approchent de Saint-Valery-sur-Somme. L'eau douce et le sel se mêlent, comme à l'embouchure de la Somme. Sous les éclairs, la Baie de Somme offre un autre visage, non moins poétique que les rayons solaires. À l'égal des grandes marées, la nature s'affirme ; comme un rappel de l'inéluctable équilibre à préserver.





© W. Touche

*Ce n'est pas parce que  
l'idéal n'est pas atteint qu'il  
faut cesser de l'espérer.*

*Jean Viard*

*L'an zéro du tourisme*







## **Remerciements**

**Pour le Département de la Somme**

Les élus départementaux  
Les services de l'administration départementale associés  
La Direction de la communication

### **Photographies**

Marc Chesneau  
Chloé Duwez (p.38-39)

### **Conception**

Stéphanie Pinchon et Gwendoline Yzébe

### **Impression et façonnage**

Reprographie du Conseil départemental de la Somme

# LA SOMME

## L'HARMONIE ENTRE L'HOMME ET LA NATURE

